



GLOBAL SAAS HR

SOLUTION INTÉGRÉE DE GESTION DES TALENTS



GLOBALISATION ET TRANSFORMATION RH

UNE RÉPONSE FACE À L'EXIGENCE DE PERFORMANCE ET DE COMPÉTITIVITÉ

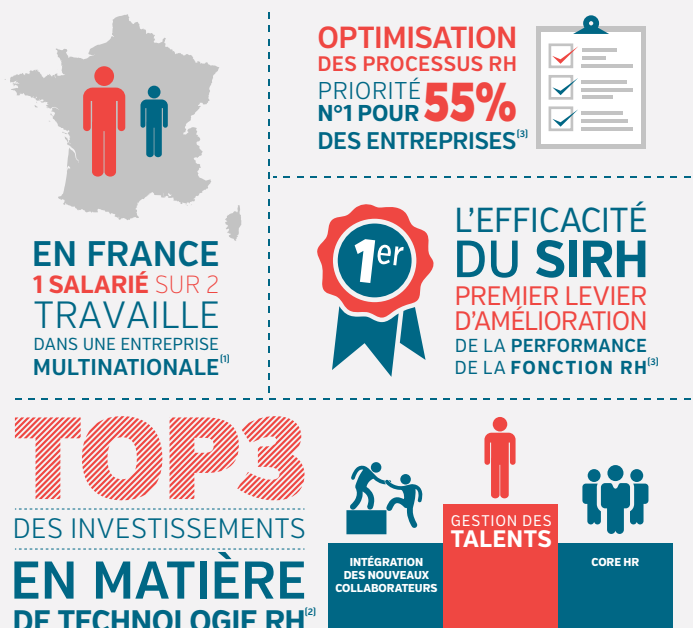
La globalisation des entreprises, accélérée par les nouvelles technologies, constitue un véritable changement pour les organisations. Dans un environnement économique en pleine mutation, la capacité à se transformer rapidement est un atout concurrentiel majeur.

Gagner en agilité, aligner leurs organisations, déployer des processus RH globaux et locaux dans un environnement sécurisé, accéder aux informations en

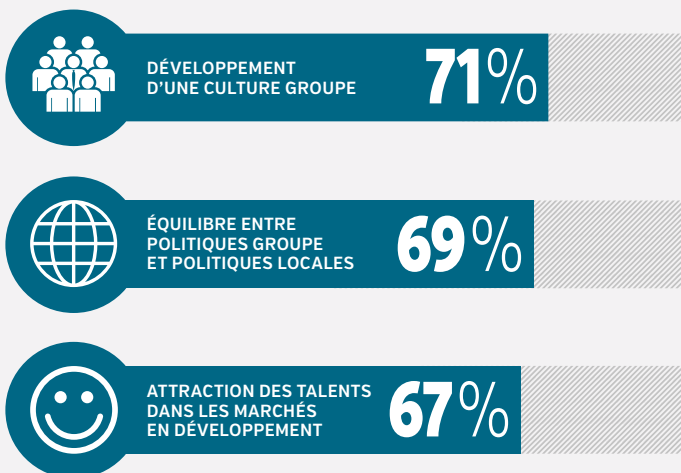
temps réel, le tout dans une logique de réduction des coûts, autant de nouveaux défis que les entreprises multinationales doivent relever.

La fonction RH joue un rôle capital. Elle doit aider l'entreprise à mettre en place une organisation souple et réactive, capable d'intégrer à la fois sa structure et sa culture tout en trouvant le juste équilibre entre les processus RH globaux et ceux gérés localement.

ENTREPRISES MULTINATIONALES - CHIFFRES-CLÉS



PRÉOCCUPATIONS DES ENTREPRISES À L'INTERNATIONAL⁽³⁾



⁽¹⁾Source : INSEE

⁽²⁾Source : HR Transformation survey - KPMG International 2017

⁽³⁾Source : Baromètre RH et transformation - CSC Juillet 2012

ENERGIZE YOUR TALENT*

*Musclez vos talents

LES 5 PILIERS D'UNE APPROCHE RH GLOBALE RÉUSSIE

1

AGILITÉ

Dans un environnement complexe et en mutation permanente, pour conquérir de nouvelles parts de marché, voire maintenir leur niveau de croissance, les seuls efforts de productivité des entreprises ne suffisent plus. Elles doivent également faire preuve d'agilité et de flexibilité.

Innovation, réactivité, différenciation et transformation des pratiques managériales sont autant de facteurs de succès. La fonction RH joue un rôle crucial dans cette mutation vers une entreprise plus coopérative, mobile, innovante et performante à la fois.

2

LEADERSHIP

Créer les conditions de la mobilisation des talents passe par l'implication d'un management de proximité capable de fédérer les équipes sur des objectifs communs et cohérents tout en reconnaissant les efforts et résultats de chacun. Pour développer ce leadership, les managers doivent bénéficier d'outils et s'appuyer sur des processus adaptés.

3

TALENTS

Les défis d'innovation et de transformation supposent de porter une attention particulière au management des compétences. Pour cela, l'entreprise doit attirer de nouveaux talents, créer les conditions de leur développement tout en s'assurant de la mobilisation de ses ressources.

4

POLITIQUE RH RÉALISTE ET PRAGMATIQUE

La fonction RH doit accroître sa performance en veillant à l'efficacité et à la productivité de ses processus. Outre l'optimisation des coûts, cette efficacité se traduit par sa capacité à délivrer des résultats tangibles et pragmatiques.

5

CULTURE GROUPE

Une transformation réussie implique des collaborateurs engagés et fédérés par une ambition commune ; charge à la DRH de développer un sentiment d'appartenance et une culture d'entreprise.



RÉUSSIR SA TRANSFORMATION RH

ENTRE SOUPLESSE ET PRAGMATISME

Pour pallier le manque de visibilité et affronter une concurrence toujours plus forte, les entreprises gagnent en flexibilité en se dotant d'organisations plus réactives. La fonction RH accompagne cette

transformation et offre davantage de souplesse à ses collaborateurs grâce à des outils plus interactifs et plus souples. C'est dans cette souplesse que s'exprime la valeur des solutions et des services que propose Meta4.

UNE SOLUTION SIRH GLOBALE, EN MODE SAAS



⁽¹⁾Source : IDC France - Janvier 2017

**SOLUTIONS RH
EN MODE SAAS**
+15,6%
DE CROISSANCE
ANNUELLE ESTIMÉE
ENTRE 2016 ET 2020⁽¹⁾

Levier de performance RH et business, la solution Meta4 Global SaaS HR est conçue pour les professionnels des Ressources Humaines. Elle permet aux structures internationales de combiner leur stratégie RH globale avec les exigences locales des pays dans lesquels elles sont implantées. Intégrée et modulaire, Meta4 Global SaaS HR combine les atouts du mode SaaS à une plateforme de processus RH communs et partagés.

LES ATOUTS DE L'OFFRE META4

LES 5 PILIERS

ATOUTS

SAAS / CLOUD

CORE HR

MOBILITÉ

DATA / REPORTING

SOLUTION UNIQUE

PROCESSUS RH

FACILITÉ DE DÉPLOIEMENT

AGILITÉ

LEADERSHIP

TALENTS

POLITIQUE RH
PRAGMATIQUE

CULTURE
GROUPE



DON'T MUSE OVER DIGITAL, JUST DO IT!*

**Ne pensez pas au numérique, passez-y !*

DU CORE HR À LA GESTION DES TALENTS

Pour une gestion des talents « sans frontières », l'une des étapes-clés est de consolider toutes les données RH dans un référentiel commun accueillant l'ensemble des informations des collaborateurs dans les domaines du recrutement, de la formation, de la paie, etc.

La solution Meta4 Global SaaS HR intègre un Core HR où toutes vos données RH sont centralisées. Ce socle vous permet de rationaliser vos processus RH et de disposer, en temps réel, d'une vision complète de votre organisation pour un meilleur pilotage de vos talents.



CORE HR

Gestion des organisations
Dossier salarié
Gestion administrative
ESS/MSS
Mobilité



RÉMUNÉRATION AVANTAGES SOCIAUX

Rémunération
Avantages sociaux
Paie



GESTION DES EFFECTIFS

Absences
Gestion des temps
Ticketing RH
Reporting



TALENTS

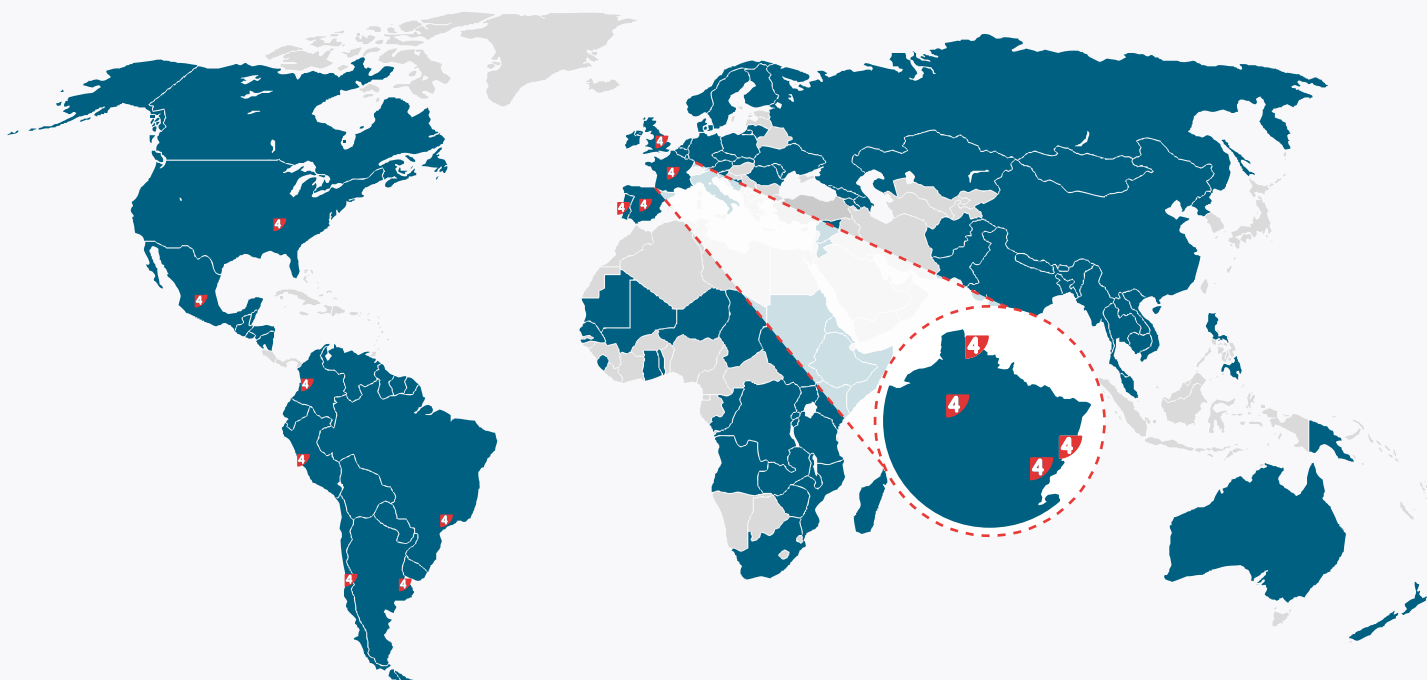
Recrutement
Formation
Evaluation & performance
Gestion des carrières
Plans de succession

L'EXPÉRIENCE RH MOBILE

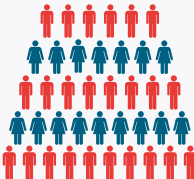
Pour tirer profit des nouveaux usages collaboratifs et offrir davantage de flexibilité aux utilisateurs en situation de mobilité, la solution propose des fonctionnalités accessibles sur smartphone et tablette.

Elle favorise la diffusion et l'accès aux informations RH, permet de gérer son temps (congrés, absences, etc.), de valider des demandes et d'échanger à distance avec ses équipes.

META4 EN CHIFFRES



AGENCES dans
11 PAYS



1 000
COLLABORATEURS



1 300 CLIENTS
À TRAVERS LE MONDE

67
MILLIONS
D'EUROS
DE CHIFFRE
D'AFFAIRES



NOS SOLUTIONS
UTILISÉES DANS PLUS DE
100 PAYS

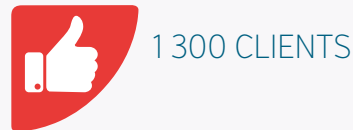


18 MILLIONS
DE SALARIÉS
GÉRÉS AVEC NOS SOLUTIONS

POURQUOI META4 ?



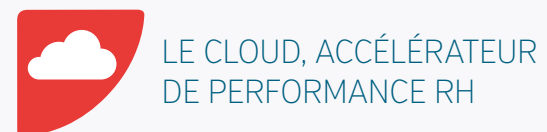
Créé en 1991, Meta4 est un groupe européen indépendant, spécialisé dans les solutions et les services dédiés à la gestion de la Paie et au pilotage des Ressources Humaines. Comprendre, anticiper les besoins et les attentes de nos clients sont une priorité pour nous.



Tirant le meilleur parti des nouvelles technologies et de notre expertise, nous proposons des solutions SIRH et des services adaptés aux besoins des organisations locales et internationales, de tout secteur, privé ou public.



Nos 1 000 collaborateurs, répartis en Europe, aux États-Unis et en Amérique latine, imaginent et déploient des solutions locales et globales pour satisfaire près de 18 millions d'utilisateurs.



Tirez profit du Cloud en optant pour l'offre de Meta4 ! Bâtie sur le principe de la flexibilité et de la création de valeur, notre solution Meta4 Global SaaS HR combine les atouts du Cloud à une plateforme unique pour l'ensemble des processus RH.



Harmonisez et fiabilisez vos données RH avec notre solution Core HR. Grâce à une gestion administrative efficace et un référentiel commun, vous allez pouvoir aisément concilier votre politique RH globale et vos enjeux locaux.



Déploiement rapide, plus grande flexibilité, maîtrise des coûts, évolutivité, haut niveau de sécurité, etc., autant de gains auxquels vous pourrez prétendre rapidement en vous appuyant sur notre solution.



Pour répondre aux besoins d'agilité des entreprises, aux enjeux de transformation et de performance de la fonction RH, nous proposons une gamme complète et modulaire de solutions de Global HR management et de Paie. Inspirée des meilleurs usages des organisations locales et internationales, l'offre de Meta4 s'appuie sur suite logicielle nativement intégrée et centrée sur l'individu.



Meta4 est convaincu que l'efficacité de la fonction RH constitue l'une des conditions *sine qua non* de sa capacité à réussir ses ambitions. Notre priorité est de lui fournir des solutions SIRH performantes, des outils et des services adaptés pour qu'elle puisse en tirer des bénéfices concrets et contribuer ainsi à sa performance. C'est par la connaissance et la compréhension fine de l'activité des professionnels RH, et dans une culture réaliste et pragmatique que s'exprime la valeur des offres de Meta4.

Retrouvez davantage d'informations sur www.meta4.fr



meta⁴

PARIS - LILLE - BESANÇON - MULHOUSE

www.meta4.fr